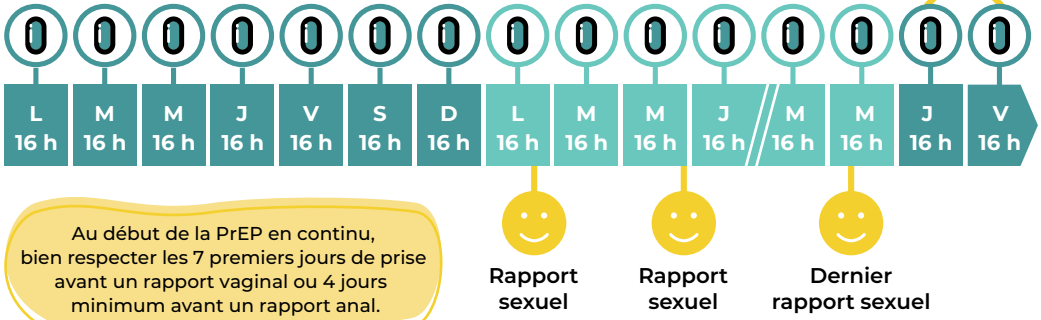


Prise en continu

Une prise par jour à la même heure* (p. ex. 16 h)
pendant toute la durée de protection souhaitée
* plus ou moins 2 heures

Si vous choisissez d'arrêter la PrEP en continu, il faudra continuer la prise plusieurs jours après le dernier rapport sexuel. Discutez de l'arrêt de la PrEP avec votre médecin.

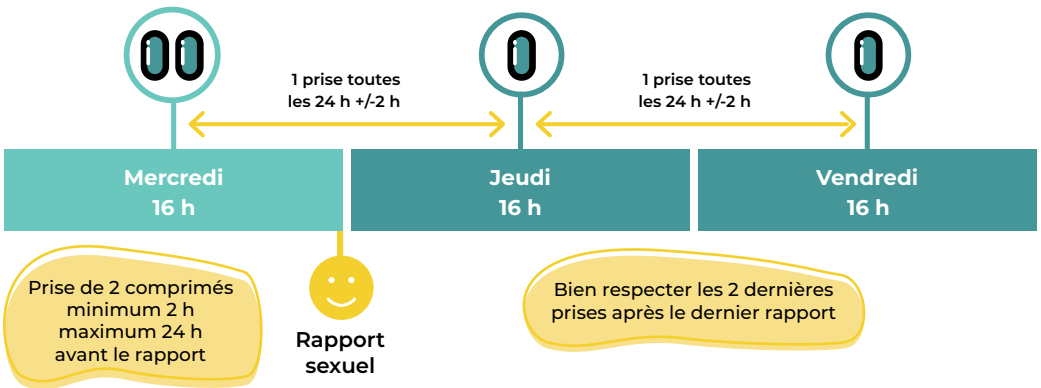


Au début de la PrEP en continu, bien respecter les 7 premiers jours de prise avant un rapport vaginal ou 4 jours minimum avant un rapport anal.

Prise intermittente

Pour un seul rapport sexuel

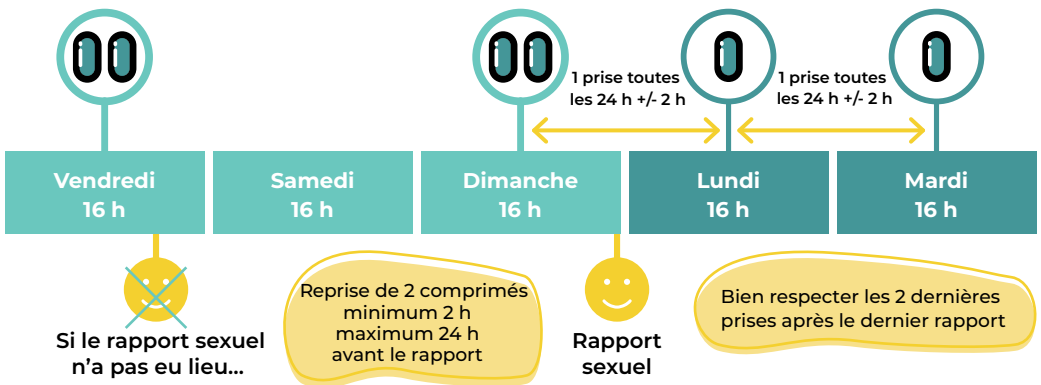
Une prise par jour à la même heure plus ou moins 2 heures (p. ex. 16 h)
en débutant par deux comprimés entre 2 et 24 heures AVANT le rapport sexuel
suivi d'un comprimé par jour APRÈS le rapport sexuel pour au moins 48 heures



Prise intermittente

Exemple de prise incomplète

Si le rapport sexuel n'a pas lieu dans les 24 heures suivant la prise initiale,
reprendre deux comprimés avant le prochain rapport



Prise intermittente

Pour plusieurs rapports sexuels

